

2.4.1 CNG 系统概述

规格

一般规格

项目		规格
气瓶	直径(mm)	356/406
	容积(L)	65/80/82/100
	工作压力(MPa)	20
充气阀	型号	QF-T3H
燃料	类型	车用压缩天然气

一般说明

CNG 系统由燃气 ECU 总成、减压器总成、燃气喷轨总成、油-气转换开关、燃气过滤器总成、燃气泄露报警器、充气阀、高压钢管、气瓶等组成。

天然气经压缩存于气瓶中，经高压钢管传输至减压器减压，经过燃气过滤器过滤后，进入燃气喷轨，燃气喷轨由燃气 ECU 控制，将喷射天然气进入发动机进气歧管与空气混合形成均匀的混合气，供发动机燃烧工作。

一般检查

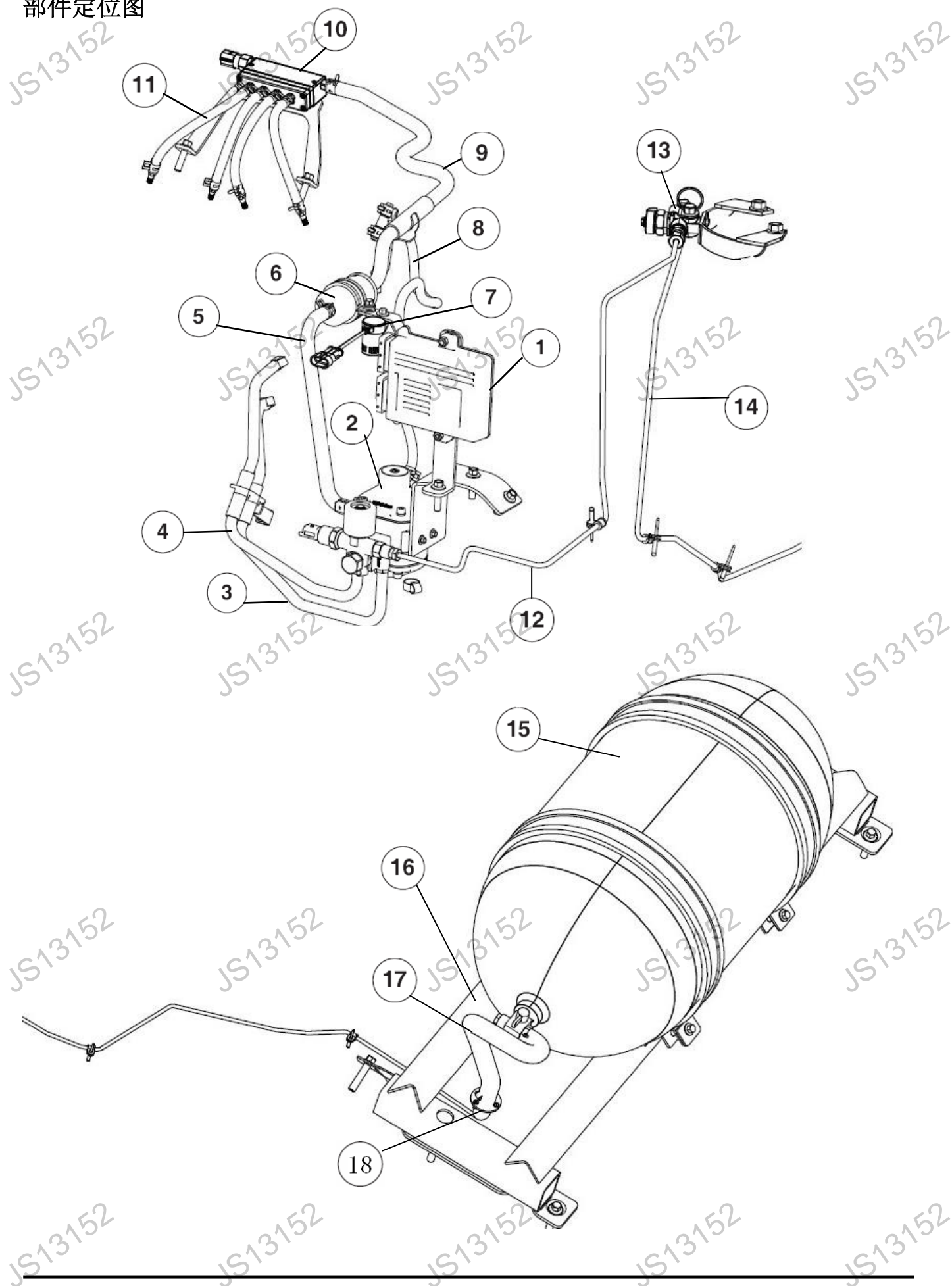
燃气系统泄漏检查

使用中性发泡液，将发泡液涂覆在整个被检测部位的表面上（检验部位应包含所有燃气管路接头部位。），观察至少 1min，所检测的区域应无气泡产生。检验后，应将被检测部位的发泡液洗拭干净，以免对系统部件产生腐蚀。

油气转换功能检查

启动车辆，检查车辆油-气转换开关显示是否正常，是否可以通过油-气转换开关控制车辆在燃油、燃烧天然气两种模式下相互切换。

部件定位图



序号	部件名称	数量	序号	部件名称	数量
1	燃气 ECU 总成	1	10	燃气喷轨总成	1
2	减压器总成	1	11	喷气管	1
3	燃气加热水管 A	1	12	高压钢管 A	1
4	燃气加热水管 B	1	13	充气阀总成	1
5	低压气管 A	1	14	高压钢管 B	1
6	燃气过滤器总成	1	15	气瓶总成	1
7	燃气泄漏报警器	1	16	气瓶支架总成	1
8	真空管	1	17	通气管	1
9	低压气管 B	4	18	通气管底座	1